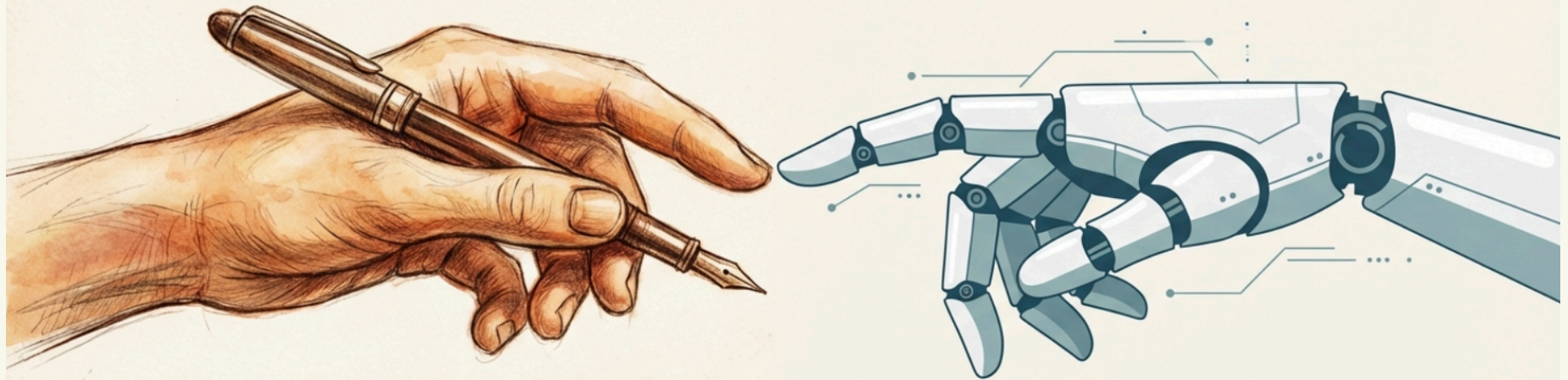




DISCOVER COMPANIES... AROUND THE WORLD!

Scénario pédagogique : Développer l'esprit critique et l'autonomie face à l'IA.



Classe de Terminale STMG – ETLV
(Enseignement Technologique en Langue Vivante)

Un voyage de l'utilisateur passif au
commandeur critique.



Le Défi : Surmonter la « Confiance Aveugle »

■ Le constat

L'élève adopte souvent l'IA dans les productions à réaliser en anglais ou en management par facilité et sans recul critique mais aussi par manque de confiance en soi.

■ La problématique

Comment aider l'élève à :

- passer d'une confiance aveugle à une utilisation raisonnée de l'IA dans ses apprentissages,
- savoir quand se faire confiance pour développer l'autonomie et l'estime de soi ?

■ L'approche

Ne pas interdire l'utilisation de l'IA mais confronter les méthodes d'apprentissages.

■ La méthode

Laisser l'élève découvrir les limites de l'IA par l'expérience et la réflexion sur son usage.

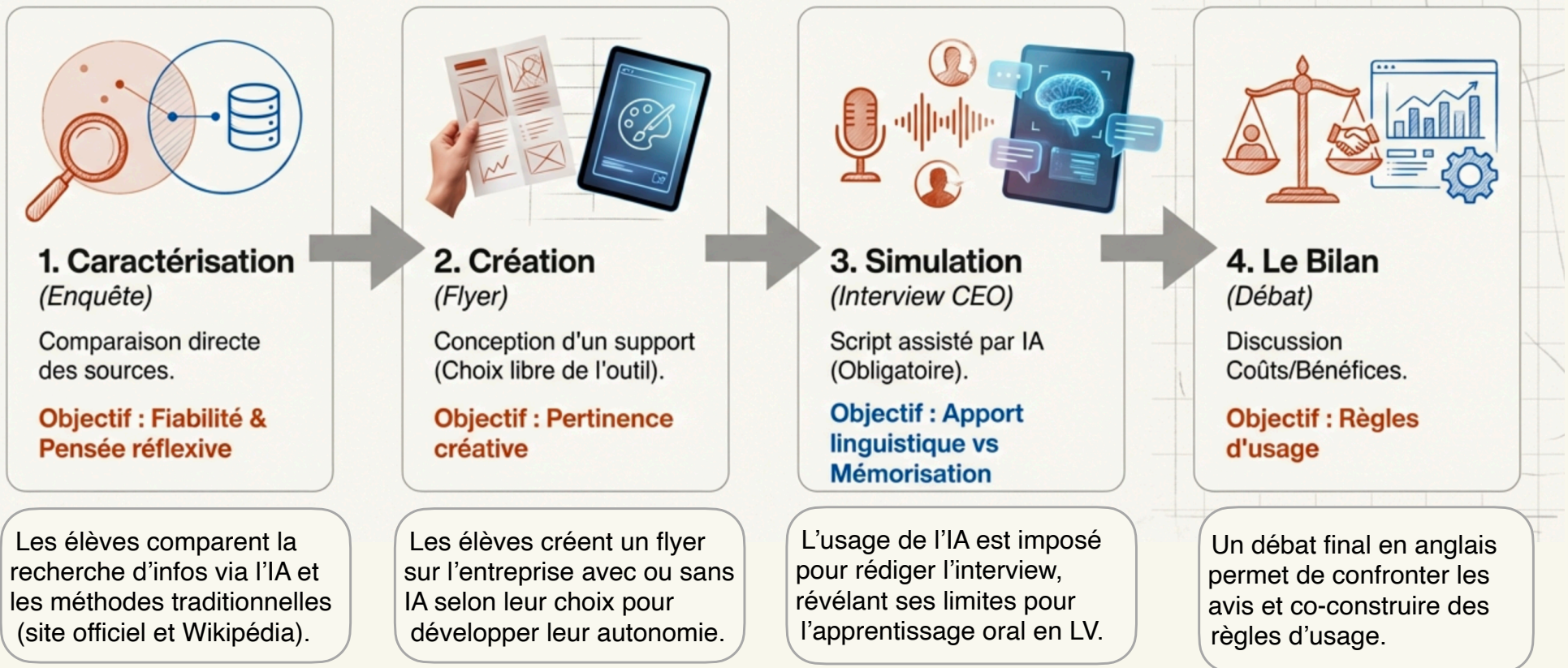
■ Les conditions d'expérimentation

10 séances d'1 heure d'ETLV, 26 élèves de Terminale STMG, co-animation avec le professeur d'anglais

- ▶ Travail pratique sur ordinateur en binôme
- ▶ Travail réflexif individuel et en classe entière à chaque étape
- ▶ Outils : Canva, IA au choix de l'élève (principaux outils présentés en pré-requis), tableau comparatif de recherche d'informations, fiches de réflexion qualitative générées avec Perplexity, fiche d'aide pour argumenter et débattre en anglais.

■ Le scénario pédagogique

A partir d'une entreprise d'un pays de langue anglaise choisi par binôme...4 étapes clés, 4 objectifs



■ Résultats attendus : compétences développées



■ Les indicateurs observables à travers l'analyse réflexive et collective

(extraits des réponses des fiches élèves remplies étapes 1 et 2)

► **Compétences linguistiques et technologiques**

Rédaction, structuration des idées,
acquisition du vocabulaire spécifique à
l'entreprise en anglais, production de
documents professionnels.



► **Indicateurs de capacité langagière et technologique**

(ex : « En lisant les infos que l'IA me donne, j'apprends du vocabulaire »,
« J'ai mieux compris car l'IA m'a expliqué les infos écrites en anglais sur
l'entreprise », « J'ai appris en posant des questions à l'IA »)

► **Compétences personnelles**

Développement de l'esprit critique, de
l'autonomie, de la confiance en soi



► **Indicateurs d'esprit critique**

(ex : « L'IA peut rechercher des informations à ta place mais par contre elle va
te donner de bonnes choses si tu lui donnes un bon script », « L'IA aide pour
l'image mais pas le texte, il faut lui dire ce que l'on veut exactement sur le
flyer »)

► **Indicateurs de confiance et d'autonomie**

(ex : « Comparer ma recherche d'infos avec et sans IA m'a rendue fière car
cela m'a montré que j'étais capable d'avoir un esprit critique », « On retient
toujours mieux quand c'est fait par nous-mêmes »)

► **Compétences du XXIème siècle**

Prompting
Evaluation critique des solutions de l'IA
(s'inspirer pour la structure mais douter
du contenu)
Prise de décision éclairée dans le choix
et l'utilisation des outils (métacognition),
Créativité



► **Indicateurs de compétences IA**

(ex : « C'est l'IA qui a fait, mais c'est moi qui ai fait le prompt »,
« A un moment, l'IA nous a menti sur une info, elle ne disait pas pareil que
sur le site de l'entreprise », « Ce que j'ai retenu de l'IA pour chercher et créer,
c'est qu'il faut la contrôler et non qu'elle te contrôle »)

► **Indicateurs de créativité et de prise d'initiative**

(ex : « J'ai gardé sur mon flyer des idées de l'IA que j'ai trouvées pertinentes
mais j'ai choisi moi-même le visuel pour refléter l'image de mon entreprise »)

■ Les biais comportementaux observés

(extraits des fiches élèves remplies étapes 1 et 2)

► Etape 1 - Recherche d'informations comparative

(ex : « Pour la méthode traditionnelle, j'ai demandé à l'IA de rechercher les caractéristiques de l'entreprise sur le site officiel. », « J'étais détendu dans ma tête, je sais que l'IA fait le travail à ma place. », «

► Etape 2 - Création d'un flyer

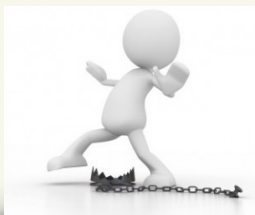
(ex : « L'IA, c'est bien quand on n'a pas le temps, elle fait tout en 10 s »)



■ Les points de vigilance à retenir

Risque de dépendance et de passivité de l'élève

Utilisation détournée ou mal maîtrisée de l'IA



■ La valeur ajoutée pour l'enseignant



► Une approche responsabilisante, source de fierté liée à l'accomplissement personnel

Accueillir le choix de l'élève pour mieux développer son autonomie et sa confiance en lui.

Faciliter la prise de conscience par l'analyse réflexive et collective de la différence importante entre la confiance apportée par la machine et l'estime de soi liée au travail personnel.



► Une posture de guide de la compréhension et garant de l'esprit critique

Encourager l'élève à expérimenter et analyser son usage de l'IA pour l'éveiller au piège de la perfection artificielle de l'IA dans la construction de ses apprentissages, sans discours moralisateur peu convaincant.